



LADDBARA FÖRMÅNSBILAR – EN SPRÅNGBRÄDA TILL 2030-MÅLEN

Frukostmöte Fossilfritt Sverige, 9 maj 2018
Ann-Charlotte Mellquist

Research Institutes of Sweden
ICT Viktoria



TRE HAR BLIVIT ETT – RISE

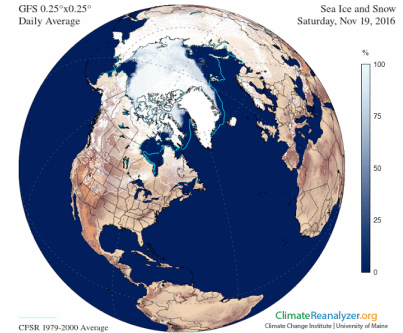
Innventia, SP och Swedish ICT har gått samman i RISE för att bli en starkare forsknings- och innovationspartner för näringsliv och samhälle.

- 2 200 medarbetare, varav 30 % disputerade forskare.
- Omsatte 2016 cirka 2,5 miljarder SEK.
- Driver ett 100-tal test- och demonstrationsmiljöer, öppna för företag och lärosäten (Ägare och partner i 60 % av Sveriges samlade test- och demonstrationsmiljöer).



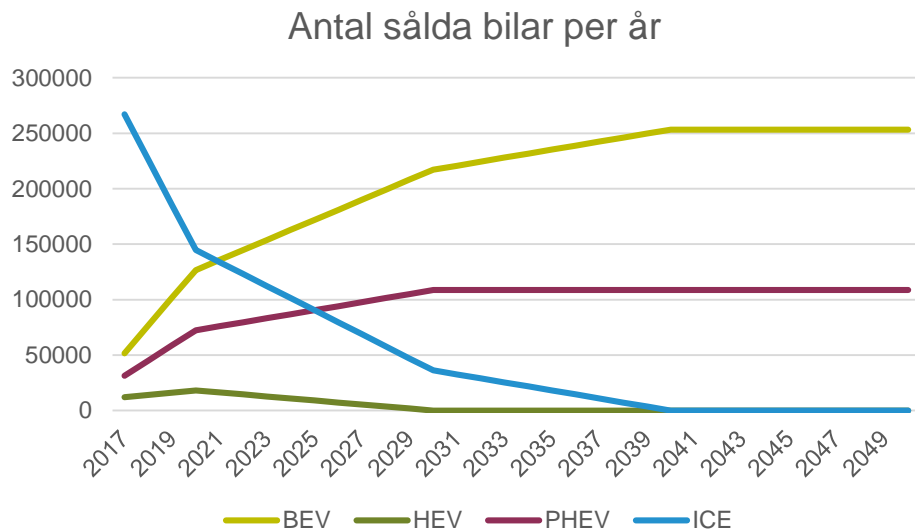
BAKGRUND

- Sverige har förbundit sig att agera för att jordens uppvärmning ska stanna vid 1,5 grader
- 1/3 av CO₂ -utsläpp kommer från transportsektorn
- 80% av oljekonsumtionen går till vägtransporter
- Politisk enighet om mål:
 - Minska CO₂ från inrikes transporter med 70% till 2030
 - Fossilbränsleoberoende år 2045



VAD KRÄVS FÖR ATT NÅ MÅLEN?

- Modelleringsresultat visar att det krävs en kraftig uppskalning av elektrifierad fordonsflotta för att nå det 70-procentiga reduktionsmålet till 2030
- 60% av nybilsförsäljningen redan år 2020!



- Projekt [20-Fifty](https://20fifty.se/) har analyserat olika tekniska vägval för att nå 70%-målet, samt deras ekonomiska konsekvenser
- <https://20fifty.se/>
- De makroekonomiska resultaten av att nå målet är **positiva!**

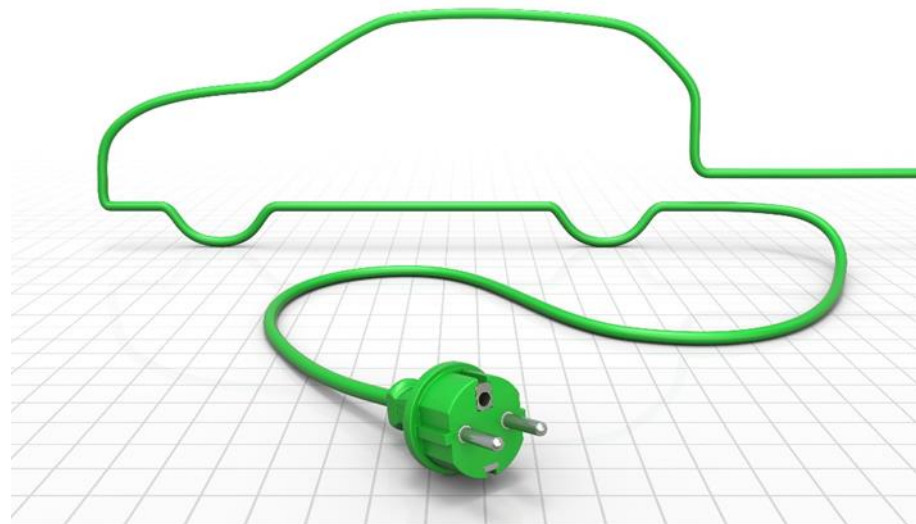
FÖRMÅNSBILENS ROLL

- Ca. 20 - 25% av nybilsförsäljningen i Sverige är förmånsbilar.
- Efter ca 3 år når de andrahandsmarknaden.
 - En ”pump” ut till marknaden.
- Idag är ca 10% av förmånsbilarna eldrivna.
 - Detta är en ökning från nästan ingenting, på två år.
 - Denna andel måste öka.
- Tack vare leasingupplägget är det enkelt att välja laddbart som förmånsbil.

- Förmånsbilen är en viktig **möjliggörare** för en fossilfri transportsektor i Sverige

STUDIEN

- Projektet [BeliEVe II](#):
 - Löptid: 2014-12-09 till 2018-05-31
 - Parter: RISE Viktoria, Autolease, 4 st generalagenter
 - Arbetsgivare: 6 st medverkande
 - Förmånstagare: 30 laddbilsväljare + 7 icke-väljare
- Laddbara bilar = Laddhybrider (PHEV) och rena batterielbilar (BEV)
- Förmånsbilar inklusive personalbilar

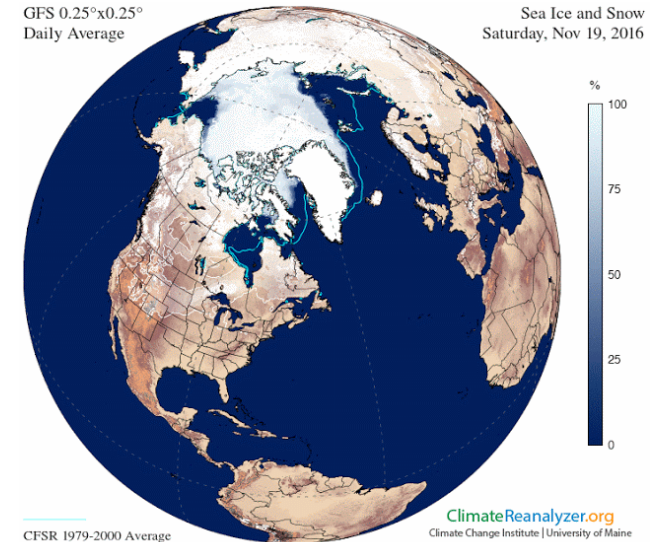


PROJEKTRESULTAT

- När laddbara bilar av ”förmånsbilstyp” blir valbara så väljs de!
 - Bilarna blev valbara i en månadskostnads-baserad bilpolicy vilket är infört eller på gång i många företag
 - Kräver att företaget och förmånstagare vågar räkna på helheten, inklusive andrahandsvärde, förmånsvärde, sociala avgifter, supermiljöbilspremie och milkostnad
 - Det finns viktiga barriär-rivande faktorer för förarna:
 - Ekonomi (alltså lägre driftskostnad + lägre förmånsvärde)
 - Man binder sig bara i 3 år så man upplever ingen stor risk att pröva.
 - Allt fler intressanta modeller.
 - Realistiska andrahandsvärden uppnåddes
 - Förväntade andrahandsvärden uppnåddes eller överträffades under projektets gång.
- När förarna vant sig vid laddbar bil vill **de inte gå tillbaka** till fossilbil

SLUTSATSER

- Laddbara förhörsbilar kan bli ett viktigt bidrag till en snabbare elektrifiering av den svenska bilflottan
- För detta behövs:
 - En fortsatt betydande skillnad i förhörsvärde/månadskostnad relativt “vanliga” bilar för förhörsinnehavaren. Bonus-malus-systemet förväntas driva på detta.
 - En bilpolicy hos arbetsgivaren som gör laddbara bilar valbara (månadskostnadsbaserad).
 - Laddmöjligheter på arbetsplatserna.
 - Snabbladdning till rimlig milkostnad.
 - Att rätt modeller finns på marknaden.



FÖRETAGEN ÄR AVGÖRANDE FÖR OMSTÄLLNINGEN!

Vad kan ni göra?

- Bilpolicyn ska stipulera endast laddbara bilar
 - Möjliggörs genom: Operationell leasing med månadskostnadsbaserad policy
 - Utse en ansvarig för helheten kring bilpolicy
- Erbjud alla anställda personalbil
 - Enorm potential att ersätta fossila privatbilsköp
 - Kostnadsneutralt för företaget
- Skriv på vår debattartikel!





TACK!

Ann-Charlotte Mellquist

ann-charlotte.mellquist@ri.se

Tel: 0702-656560

Research Institutes of Sweden

ICT Viktoria



Sveriges ledande jämförelsesajt för billeasingkostnader

Autolease | Part of DNB

Ange användar-ID

Logga in

Ny kund

Sverige - Svenska

Meny

Välj bland fler än 1 500 bilar

Bilmärke

Miljö

Behov

Egenskaper

Q Fritextsökning

Alfa Romeo Audi BMW Cadillac Citroën Dacia Fiat Ford Honda Hyundai Isuzu Jaguar Jeep Kia Land Rover
Lexus Mazda Mercedes Mercedes-Benz Mini Mitsubishi Nissan Opel Peugeot Porsche Renault Seat Skoda Subaru
Suzuki Tesla Toyota Volkswagen Volvo

Green Edition

Autolease Edition

Populärast



Hyundai
IONIQ

IONIQ Plug-in PremiumEco



Green Edition

4 750,-

Jaguar
I-PACE

EV400 90kWh 400PS SE AWD



Green Edition

8 653,-

Kia
Optima

2.0 GDI Plug-in Hybrid SW Advance Plus



Green Edition

5 150,-

Nissan
Leaf

Leaf N-Connecta 40 kWh



Green Edition

4 450,-

Tesla
Model S

75 kWh All-Wheel Drive



Green Edition

11 340,-

Autolease

Part of DNB

Ta gärna kontakt på info@autolease.se

The screenshot shows the BilPolicy website interface. At the top left is the BilPolicy logo. To its right are navigation links: HEM, KOMMA IGÅNG, OM VERKTYGET, and KONTAKT. The main content area features a green background with the headline "Sverige är fantastiskt!" and subtext "Nu kan du för första gången i Sverige skapa en helt kostnadsfri bilpolicy." Below this are two buttons: "SKAPA BILPOLICY" and "INLOGGNING". To the right is a graphic of a green folder labeled "BilPolicy På ett enkelt sätt". Below the main content is a section titled "Du skapar en bilpolicy på 15 minuter" with a "LÄS MER" button. Underneath is a table comparing three policy levels: Silver, Guld, and Platina. Each level has a price and a list of features.

Silver	Guld	Platina
Gratis	Gratis	299 SEK/mån
<ul style="list-style-type: none">• Kräver ingen inloggning• Sparas inte• Pdf utskrift	<ul style="list-style-type: none">• Upprätta dig som användare• Kan sparas för uppdateringar• Profileras med egen logotyp• Pdf utskrift	<ul style="list-style-type: none">• Guld nivå plus• Delbar till andra• Uppdatering av information• Chattrfunktion

- *Styr om din inköpsstrategi så du möjliggör ny teknik. Borste från Prisbasbelopp, tänk TCO. **Gå gärna in på bilpolicy.se***
- *Gör alltid en jämförelsekalkyl mellan en konventionellt driven bil och en elbil / laddhybrid baserad VERKLIG körprofil*